

vantech
泛泰克斯



LASER
ALIGNMENT SYSTEM
激光测量系统
XT40

EASY-LASER

源自瑞典

公司简介

COMPANY INTRODUCTION

泛泰克斯成立于2003年，是瑞典Easy-Laser在中国区独家授权的服务商和认证售后维修中心。

作为一家专业智能化激光测量系统服务商，我们有超过20年的多行业服务经验。多年来，我们的产品在国内市场占有率第一，目前我们在中国市场已投放超过4000台的设备，服务客户遍及火电、水电、风电、核电、港口、船舶制造、汽车制造、石化、冶金、造纸、轨道交通、设备安装等行业。

我们秉承创新、高效、可靠与可持续发展的理念为全行业提供激光测量系统解决方案，竭诚为您服务。帮助合作伙伴及客户将轴对中及几何测量工作更精准、更高效、更智能地完成，从常规水泵等小型设备，到汽轮机等大型设备安装提供精确的对中及几何测量技术。

我们致力于将全球最智能、最先进、最精准的激光测量系统应用于国内的各行业，为中国智能制造发挥积极作用。



关于EASY-LASER

激光测量系统是相对于传统测量系统更简便且高度精确测量方式，同时不需要操作人员的特殊技能并提供准确且可靠的测量结果。

EASY-LASER源自于瑞典，是全球激光测量系统的领导者，已有超过

二十五年的研发及应用经验。提供精准可靠的轴对中产品及几何测量方案，领先技术、智能化应用是目前市场上最通用和最具成本效益的激光测量系统。

EASY-LASER产品理念是专业、精准、操作简单、适用于多行业，采用工业化设计，零配件少，可以在恶劣的环境中应用，同时我们保证产品的可靠性、精准度。



XT系列是EASY-LASER最新的革命性产品，跨平台技术的应用，选择更灵活。除系统配置的XT11显示单元外，应用程序还可在iOS或Android设备上运行，无论是平板电脑还是手机，您可以在多个不同的手持设备上同时显示测量数据，从而可以自由选择使用最适合您的设备，特定工作方式将被改变。

EASY-LASER产品解决的不仅是单一设备的测量，专业的技术探索、创新及前沿性的研究，已经为不同类型的设备提供标准化的测量方案，同时具有多种类型的定制化模块设计，可根据具体的工况需求选择，从而扩大产品的应用范围，满足您不同时期的需求。



对中很简单

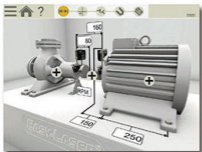
水平轴对中



直观的用户界面，引导您完成测量过程。测量图像动画显示，并且可缩放每个过程的关键点，可将每一个机器的测量值对应保存在其文件夹中。



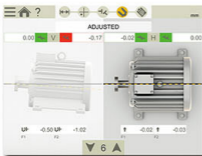
交互式工作流程指示器可跳转到测量过程中的任何部分。



1.输入尺寸



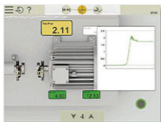
2.测量（四种方法可用，右侧解释详细解释）



3.查看结果，分析
4.实时调整



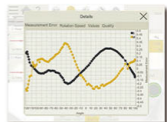
5.查看报告



软脚检查

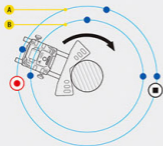


公差检查（预设或自定义）



测量质量检查的视图

测量方法



- 测量点
- 测量起始位置
- 测量结束位置



A.任意三点法测量

EasyTurn™功能允许在任何地方开始测量，将轴转动到任意三个地方，每个位置之间相隔20°即可记录测量值。



B.时钟三点法测量

测量点记录在固定9、12、3点方向。可以在大多数情况下使用。

标准功能



热补偿

冷态预置偏差量，实现设备运行状态下的精准对中。



切换视图

更直观地指导调整方向。



断电续测

测量过程意外中断，再次测量时可继续进行未完成的测量。



滤波器

数据波动大时，提高精确度。



多组地脚

适用于设备三对以上地脚的工况。



内置帮助

该应用程序包含一个可搜索的用户手册，根据您所在测量过程中的任何问题可随时打开用户手册相关章节解决问题。



锁定地脚

锁定机器上的任何一对地脚，自由切换设备进行调整。



实时调整

调整时数据根据调整量实时变化，实时数据参考。



3D图像

3D立体测量界面。



选择耦合类型

根据不同的设备选择对应的3D图像。



数显精确测量

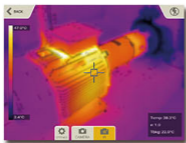
使用value值程序，可像用千分表一样测量，且自动采集高精度数据也可灵活设定数据采集间隔和持续时间。

高级功能

红外热成像



显示器可选择添加热成像相机以及标准的1300万像素数字相机。在对齐之前和之后拍摄热图像包含文档。



数显精确测量



使用value值程序，可像用千分表一样测量，且自动采集高精度数据也可灵活设定数据采集间隔和持续时间。



内置帮助



该应用程序包含一个可搜索的用户手册，根据您在测量过程中的任何问题可随时打开用户手册相关章节解决问题。





保存！



内部存储

将测量文件，照片和报告保存到系统内置存储器中。



多种文件类型

生成PDF和Excel文件。

显示！



定制PDF报告模板

可使用系统2个标准模板，或根据使用需求自定义报告模板。



添加注释

可添加标注及现场照片。



添加图像

直观显示对中前后的差异。

分享！



发送报告

通过电子邮件或存储到USB中。

组合！



添加APP程序

组合BD1901便携式轴承故障诊断仪可进行轴承故障的诊断。适用于安卓及苹果系统。

系统部分

XT40激光测量单元

XT40测量单元拥有30×5毫米的PSD窗口,以及一个最先进的OLED显示器(F),它显示了这个单元的角度,更容易在轴上定位。

A.链条锁紧旋钮 B.激光调整 C.充电接口
D.激光发射孔 E.PSD测量窗口 F.OLED显示屏:电池状态/单位角度 G.可延展的不锈钢安装杆 H.锁定旋钮

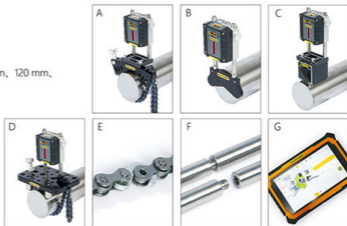


测量单元 XT40

探测器类型	线激光PSD 30*5 mm	激光输出	<1 mW
连接方式	蓝牙无线技术	电子倾角计	0.1°
电池类型	大容量锂电池	环境保护	IP 66 / 67
操作时间	24小时	工作温度	-10°C - 50°C
显示精度	0.001 mm	储存温度	-20°C - 50°C
测量误差	<1%	相对湿度	10% - 95%
测量范围	10 m	OLED显示器	128×64 像素
激光类型	二极管激光器	材质	铝合金PC/ABS + TPE
激光波长	635-670 nm	外形尺寸	76×76.7×39.3mm
激光类	二级	重量	245g

XT40多种配件包

- A.偏移支架 B.磁性支架
C.磁铁底座 D.滑动支架
E.延伸链 (可延长至450 mm)
F.延伸杆 (长度 30 mm、60 mm、120 mm、240 mm)
* G.选配显示器



XT11显示单元

XT11显示单元坚固耐用，拥有耐磨损的橡胶保护层。防尘、防水和防震，防护等级达到IP66/67。内置13万像素的摄像头，你也可以选择在XT11显示单元中添加红外热像头，在校准前后拍摄红外热图像并保存在文档中！8英寸的触摸屏使信息更清晰，应用更简便。小型OLED显示器（C）显示了测量单元和显示单元的电池状况，在关机状态下也可以通过按钮（B）显示电池状况。按钮（B）可进行锁屏功能，防止意外的点击。高续航电池可连续工作16个小时，如有保密需求，可选择不带相机的主机。

- A.人体工程学、橡胶涂层 B.屏幕锁定/电池状况按钮
C.OLED显示器 D.显示亮度传感器
E.8寸触摸屏 F.防尘罩和连接器 G.输入按钮



- A.红外摄像头（选配） B.13万像素摄像头
C.LED灯 D.肩带扣紧点（x4） E.充电接口
F.USB A G.AV连接器（HDMI） H.USB B



红外热像

XT11显示器可选择添加红外热像仪。
在对中前后拍摄热图像，并保存在文档中！



1300万像素摄像头
拍照以识别您的机器。



LED灯

当环境光线不足时，补充工作区域的照明。



AV连接器

XT11配备了HDMI连接器，可以直接在电视监视器或投影仪屏幕上共享显示屏。

选择您的系统



Android



iOS



灵活性

在防爆环境中使用，必须配置有防爆设计的XT11显示单元，但对于其他应用环境您有更多样的选择。

BD1901

便携式轴承故障诊断仪



瑞典Easy-Laser激光测量系统中国地区独家授权服务商

北京总部

地址：北京市东城区东四十条甲
22号南新仓商务大厦B座519
电话：010-64096067
传真：010-64096069

南京办事处

地址：南京市建邺区白龙江东街22
号艺树家工场1704-1
电话：025-83478651/49
传真：025-83438653

广州办事处

地址：广州市白云区黄园路
绿地时代云都汇1栋606室
电话：020-85536504
传真：020-85536534